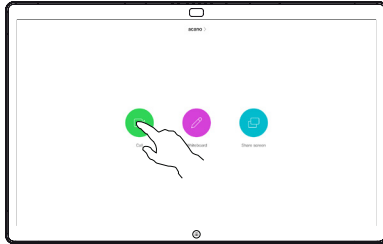
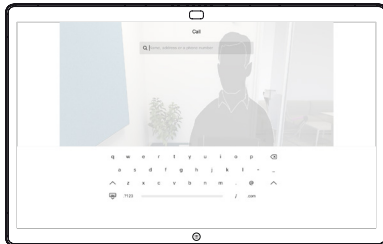


Uskutečňování hovorů pomocí jména, čísla nebo adresy

- 1 Klepněte na zelené tlačítko **Volat**.



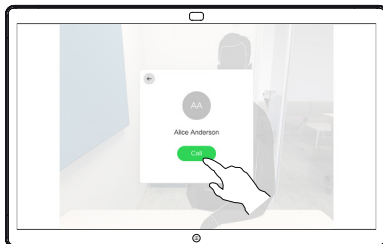
- 2 Kurzor se zobrazí v poli pro zadávání textu a spustí se virtuální klávesnice.



- 3 Zadejte jméno, číslo nebo adresu. Během zadávání se budou zobrazovat odpovídající položky a/nebo návrhy. Když se v seznamu zobrazí správná položka, klepněte na ni. V opačném případě pokračujte v zadávání.

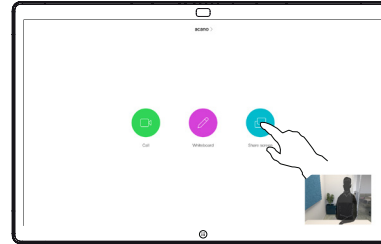


- 4 Po zadání nebo vyhledání osoby, které chcete volat, klepněte na její jméno a poté zahajte hovor klepnutím na zelené tlačítko **Volat**.

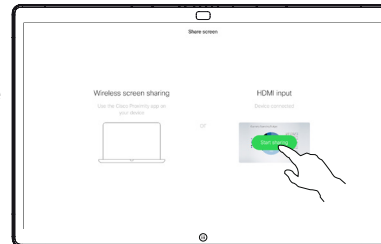


Sdílení obsahu mimo hovory

- 1 Mimo hovor klepněte na tlačítko **Sdílet obrazovku**.

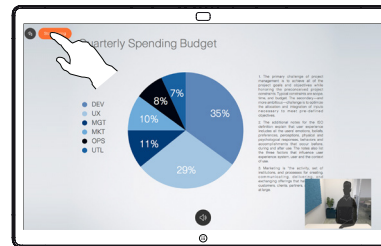


- 2 Připojte svůj zdroj prezentace prostřednictvím kabelu nebo aplikace Proximity. Nyní budete moci sdílet vybraný obsah ze zdroje prezentace. Klepněte na tlačítko **Zahájit sdílení**.



Pokud se rozhodnete obsah nesdílet, vraťte se na úvodní obrazovku stisknutím tlačítka **Domů**.

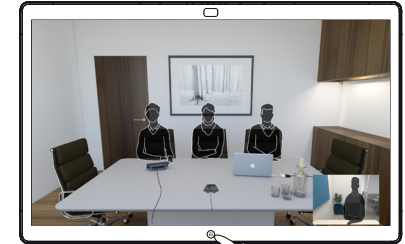
- 3 Klepnutím na tlačítko **Ukončit sdílení** svou prezentaci zastavíte.



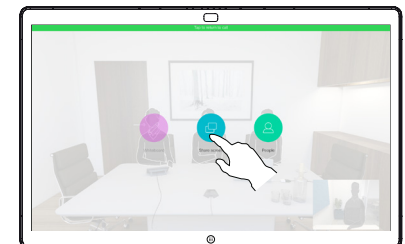
Pokyny k používání zařízení Webex Board s ovládacím rozhraním Touch10 najdete ve stručné referenční příručce k zařízení Touch10 CE9.9 a v uživatelské příručce k zařízení Webex Board CE9.9.

Sdílení obsahu během hovoru

- 1 Během hovoru klepněte na tlačítko **Domů**, aby se na displeji zobrazila tlačítka.

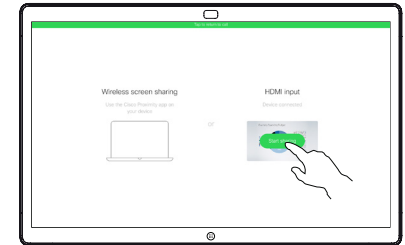


- 2 Klepněte na modré tlačítko **Sdílet obrazovku**.



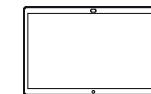
Chcete-li se vrátit k hovoru, klepněte na zelené pole (Klepnutím se vrátíte k hovoru) zobrazené podél horního okraje obrazovky.

- 3 Připojte zdroj své prezentace prostřednictvím kabelu nebo aplikace Proximity a klepněte na tlačítko **Zahájit sdílení**. Nyní sdělíte vybraný obsah ze zdroje prezentace.

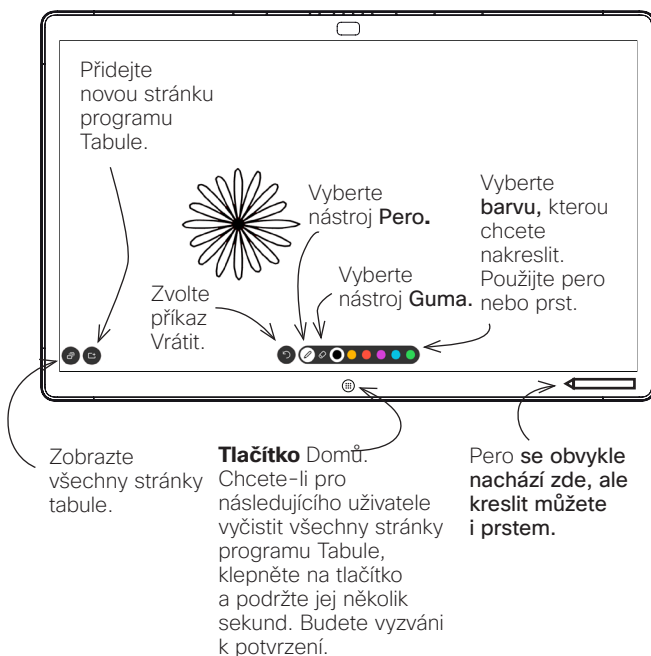


- 4 Klepnutím na tlačítko **Ukončit sdílení** svou prezentaci zastavíte.





Zařízení Webex Board používané jako digitální tabule



Zařízení Webex Board je v podstatě digitální tabule s funkcemi video hovoru.

Přístup k funkci tabule získáte tak, že přejdete na úvodní obrazovku (klepnutím na tlačítko Domů) a pak klepnete na možnost Tabule.

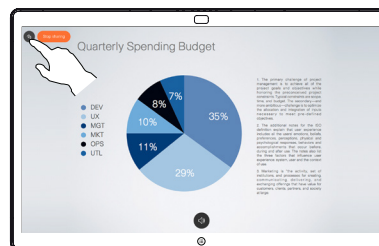
Velikost stránky tabule se přizpůsobí podle vlastních potřeb. Těto vlastnosti říkáme nekonečné stránky.

Chcete-li výkresy z aplikace tabule uložit, můžete je odeslat prostřednictvím e-mailů zvolenému příjemci. Tuto akci lze provést, pouze pokud váš tým pro podporu videa nakonfiguroval tabuli Webex Board k používání poštovního serveru.

K ukládání se používá formát PDF.

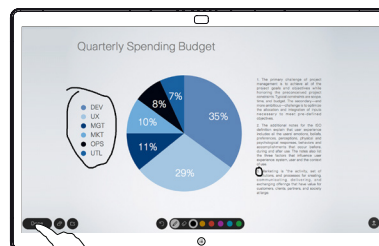
Tvorba poznámek ke sdílenému obsahu na Webex Board

- 1 Při sdílení prezentací mimo hovory se přesvědčte, zda zobrazujete obrázek, který chcete opatřit poznámkami.



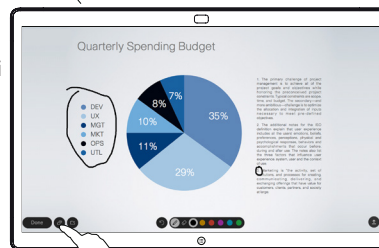
V případě potřeby klepněte na obrazovku, aby se zobrazila ikona **Poznámky**, a pak na ikonu **Poznámky** klepněte.

- 2 Vytvořte poznámky pomocí dostupných nástrojů a po dokončení klepněte na tlačítko **Hotovo**.



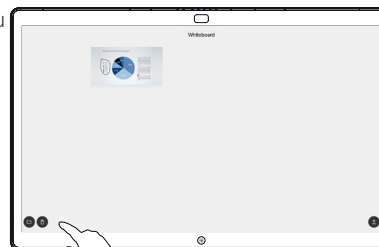
- 3 Nyní vám bude nabídnuta možnost pokračovat v prezentaci nebo ji zcela ukončit.

Obrázek opatřený poznámkou bude považován za stránku programu Tabule. Miniatury všech stránek tabule si můžete zobrazit klepnutím znázorněným způsobem.



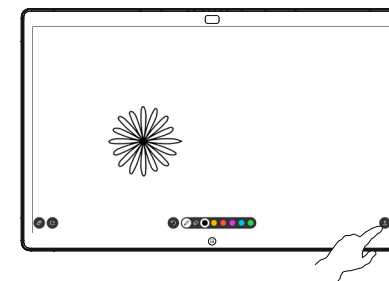
- 4 Nyní můžete v programu Tabule přidat další stránku nebo odstranit kteroukoli z existujících stránek.

Pokud si stránky programu Tabule neodešlete e-mailem, budou po ukončení relace vymazány. Podrobnosti k odeslání naleznete vpravo.

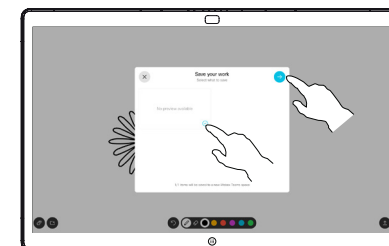


Odeslání poznámek nebo kreseb e-mailem

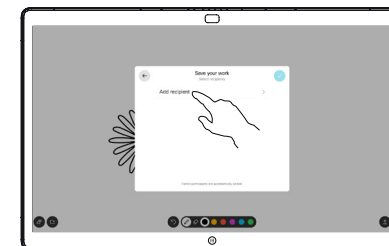
- 1 Klepněte na ikonu **Nahrát**.



- 2 Pokud máte více než jednu stránku programu Tabule, zvolte tu, kterou chcete odeslat e-mailem. Pak klepněte na šipku **Další**.



- 3 Klepněte, abyste mohli přidat příjemce.



- 4 Po zadání příjemců klepněte znázorněným způsobem, abyste e-mail odeslali.

