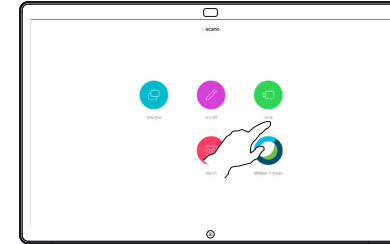
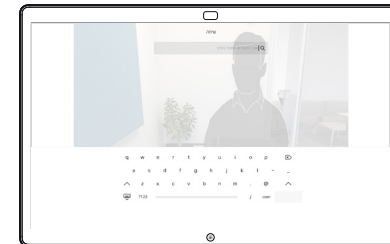


## ביצוע שיחה באמצעות שם, מספר או כתובת

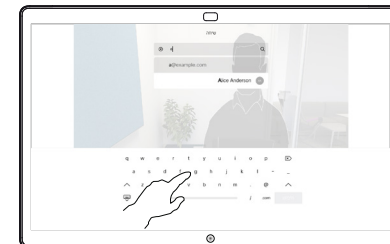
1 הקש על הלחצן הירוק שיחה.



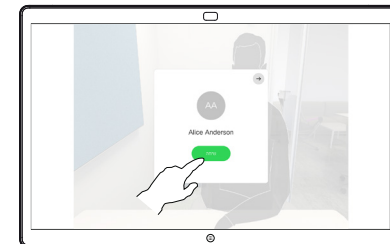
2 הסמן יופיע בשדה קלט הטקסט והמקלדת הווירטואלית תופעל.



3 מקש בשם, מספר או כתובת. התאמות /או הצעות אפשריות יוצגו בעת ההקלדה. אם ההתאמה הנכונה מופיעה ברשימה, הקש על התאמה הזו, אחרת המשך להקליד.

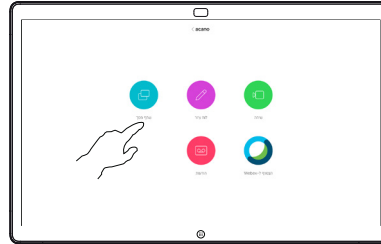


4 לאחר הקלדה או איתור איש הקשר, הקש על השם ואז הקש על לחצן שיחה הירוק כדי לבצע את השיחה.

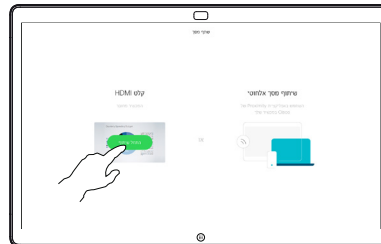


## שיתוף תוכן מחוץ לשיחה

1 מחוץ לשיחה, הקש על מסך שיתוף.

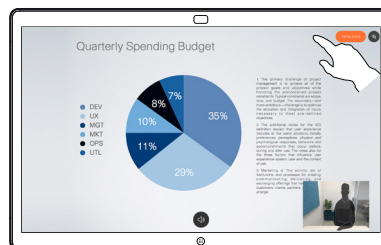


2 חבר את מקור המצגת באמצעות כבלים או קירבה. כעת תוכל לשתף את התוכן הנבחר של מקור המצגת. הקש על התחל שיתוף.



אם בחרת לא לשתף תוכן, לחץ על לחצן דף הבית כדי לחזור למסך הבית.

3 הקש על הפסק שיתוף כדי לעצור את המצגת.



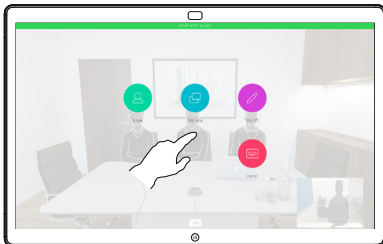
לקבלת מידע אודות אופן השימוש בלוח Webex עם Touch10, עיין במדריך לעיון מהיר עבור Board CE 9.10 והמדריך למשתמש של Webex Board עבור CE 9.10.

## שיתוף תוכן בעת שיחה

1 בעת שיחה הקש על לחצן דף הבית כדי להפיק את הלחצנים שבצג.

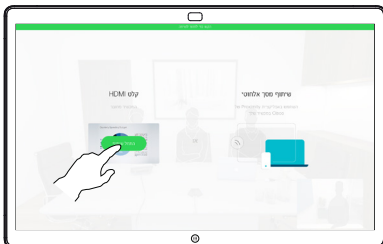


2 הקש על לחצן שיתוף מסך הכחול.

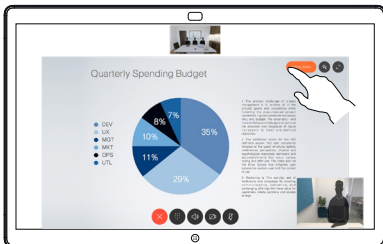


כדי לחזור למצב שיחה, הקש על השדה הירוק (הקש כדי לחזור לשיחה) לאורך החלק העליון של המסך.

3 חבר את מקור המצגת באמצעות כבלים או קירבה והקש על התחל שיתוף. כעת תשתף את התוכן הנבחר של מקור המצגת.



4 הקש על הפסק שיתוף כדי לעצור את המצגת.

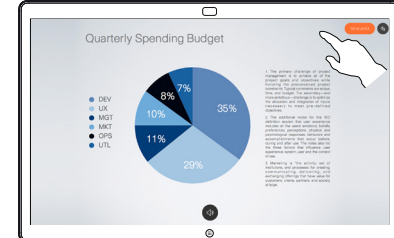




- כל לוחות הציור
- לוח ציור חדש
- שכפל לוח ציור
- מחק לוח ציור

- בטל ובצע שוב
- כלי העט: לחץ לחיצה ארוכה כדי לשנות את עובי הקו
- מחק: לחץ לחיצה ארוכה כדי לנקות את הכל
- בחר צבע
- הוסף פתק דביק

לוח Webex שלך הוא למעשה לוח ציור דיגיטלי עם יכולות שיחת וידאו. כדי לגשת אל פונקציית לוח הציור, עבור אל מסך הבית (הקש על לחצן הבית) ולאחר מכן הקש על לוח ציור. ניתן להשתמש בעט או באצבע כדי לצייר או לכתוב על לוח הציור. הגודל של עמוד לוח ציור גדול ככל שתציה. אנחנו קוראים לזה עמודים אינסופיים. כדי לשמור את ציורי לוח הציור שלך ניתן לשלוח אותם כדואר אלקטרוני לנמען לפי בחירתך. כדי שתוכל לעשות זאת, על צוות תמיכת הווידאו שלך להגדיר את לוח ה-Webex שלך לשימוש בשרת דואר. הקש והחזק את לחצן הבית למשך מספר שניות כדי לנקות את כל עמודי לוח הציור עבור המשתמש הבא. תתבקש לאשר.



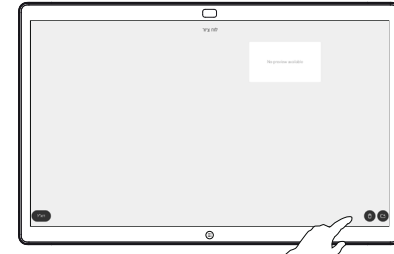
1 מחוץ לשיחות, שתף מצגת ודא שאתה מציג להוסיף לה ביאור. הקש על המסך, אם יש צורך, כדי להפיק את סמל הביאור ולאחר מכן הקש על סמל הביאור.



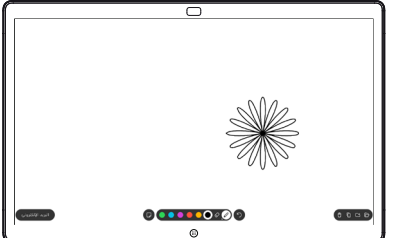
2 בצע את הביאורים באמצעות הכלים הזמינים והקש לאחר שסיימת על לחצן סיום.



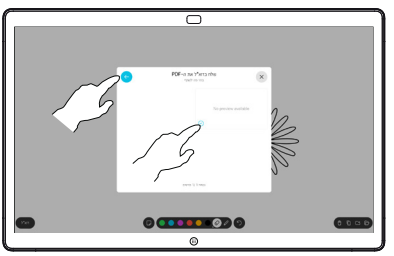
3 כעת יוצע לך לחדש את המצגת או לעצור אותה לחלוטין. התמונה עם הביאורים תתקיים כדף לוח ציור. הקש כמוצג להפקת תמונות ממוזערות של כל דפי לוח הציור.



4 כעת ניתן להוסיף עמוד לוח ציור אחר או למחוק אחד מעמודי לוח הציור. אנא שים לב כי דפי לוח הציור יימחקו כאשר ההפעלה תסתיים, אלא אם כן תישלח אותם בדואר אלקטרוני, ראה מימין לפרטים.



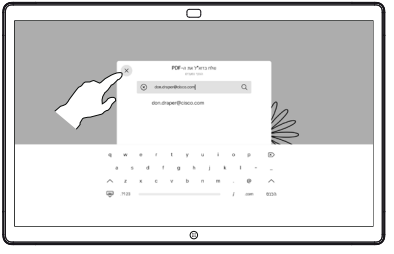
1 הקש על סמל הדואר האלקטרוני.



2 אם יש לך יותר מדף לוח ציור אחד, בחר את הדף הרצוי לשליחה בדואר אלקטרוני. לאחר מכן הקש על החץ הבא.



3 הקש להוספת נמען(ים).



4 לאחר הזנת הנמענים, הקש כמוצג כדי לשלוח את הדואר האלקטרוני. הפורמט שבשימוש הוא PDF.