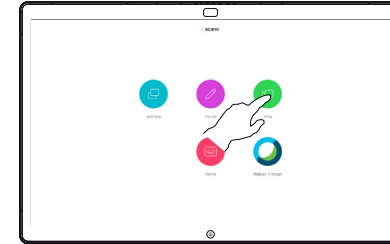


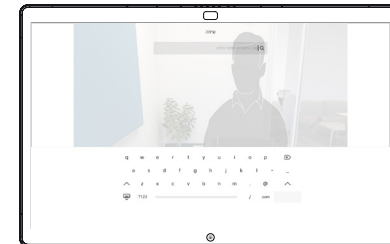
מדריך לעיון מהיר של CE9.10 של Cisco Webex Board

ביצוע שיחה באמצעות שם, מספר או כתובת

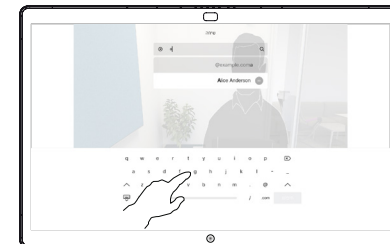
1 הקש על הלחצן הירוק שיחה.



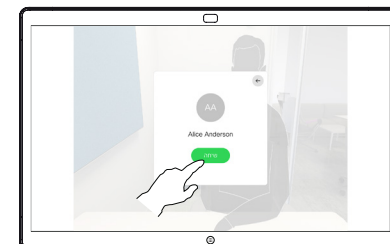
2 הסמן יופיע בשדה קלט הטקסט והמקלדת הווירטואלית תופעל.



3 מקש בשם, מספר או כתובת. התאמות ו/או הצעות אפשריות יוצגו בעת ההקלדה. אם ההתאמה הנכונה מופיעה ברשימה, הקש על התאמה זו, אחרת המשך להקליד.

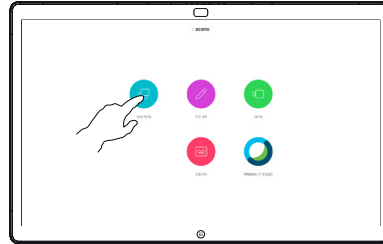


4 לאחר הקלדה או איתור איש הקשר, הקש על השם וזו הקש על לחצן שיחה הירוק כדי לבצע את השיחה.

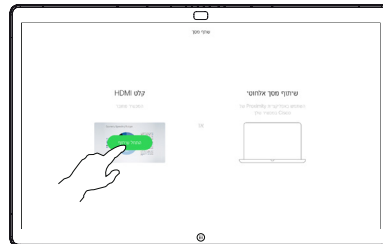


שיתוף תוכן מחוץ לשיחה

1 מחוץ לשיחה, הקש על מסך שיתוף.

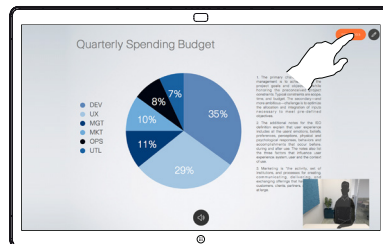


2 חבר את מקור המצגת באמצעות כבלים או קירבה. כעת תוכל לשתף את התוכן הנבחר של מקור המצגת. הקש על התחל שיתוף.



אם בחרת לא לשתף תוכן, לחץ על לחצן דף הבית כדי לחזור למסך הבית.

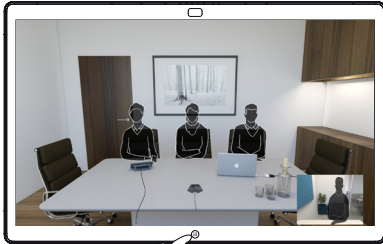
3 הקש על הפסק שיתוף כדי לעצור את המצגת.



לקבלת מידע אודות אופן השימוש בלוח Webex עם Touch10, עיין במדריך לעיון מהיר עבור CE 9.10 Touch10 והמדריך למשתמש של Webex Board עבור CE 9.10.

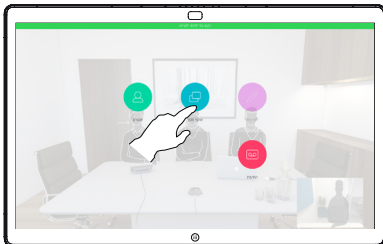
שיתוף תוכן בעת שיחה

1 בעת שיחה, הקש על לחצן דף הבית כדי להפיק את הלחצנים שבצג.

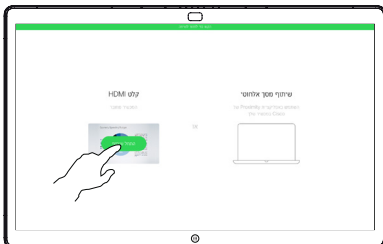


2 הקש על לחצן שיתוף מסך הכחול.

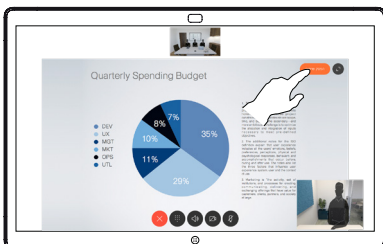
כדי לחזור למצב שיחה, הקש על השדה הירוק (הקש כדי לחזור לשיחה) לאורך החלק העליון של המסך.

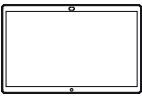


3 חבר את מקור המצגת באמצעות כבלים או קירבה והקש על התחל שיתוף. כעת תשתף את התוכן הנבחר של מקור המצגת.



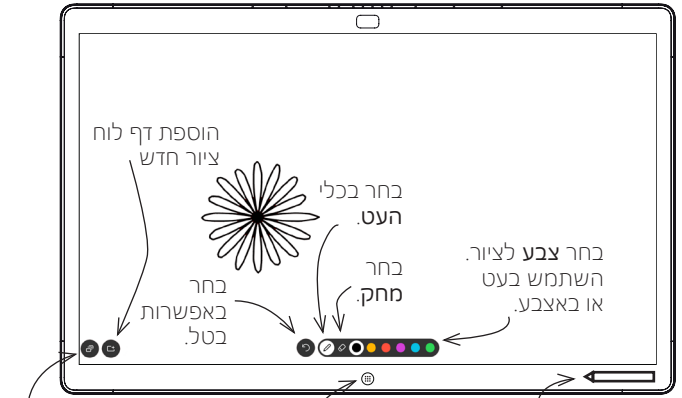
4 הקש על הפסק שיתוף כדי לעצור את המצגת.





מדריך לעיון מהיר של CE9.10 של Cisco Webex Board

שימוש ב-Webex Board כלוח ציור דיגיטלי



עט נמצא כאן בדרך כלל כאן, אבל ניתן גם להשתמש באצבע כדי לצייר.

לחצן הבית. הקש והחזק לחשך מספר שניות כדי לנקות את כל עמודי לוח הציור. המשתמש הבא. תתבקש לאשר.

בחר צבע בעט או באצבע.

בחר מחק.

בחר בעט באפשרות בטל.

הוספת דף לוח ציור חדש

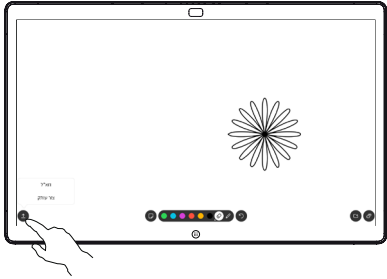
בחר בכלי העט.

הצג את כל עמודי לוח הציור.

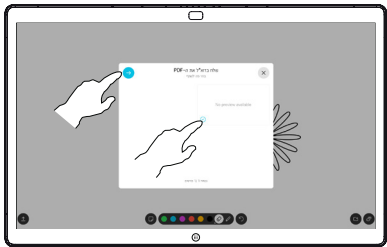
שליחת ביאורים או רישומים בדואר

הוספת ביאורים לתוכן משותף ב-Webex Board

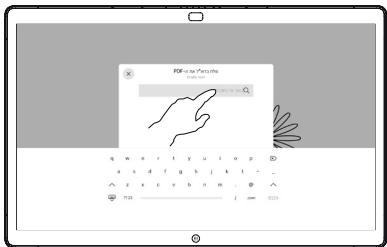
1 הקש על סמל העלאה.



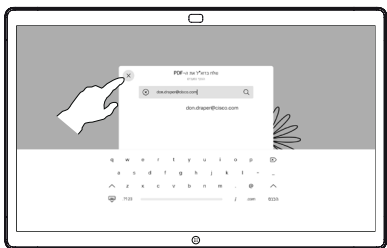
2 אם יש לך יותר מדף לוח ציור אחד, בחר את הדף הרצוי לשליחה בדואר אלקטרוני. לאחר מכן הקש על החץ הבא.



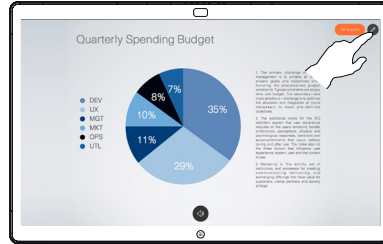
3 הקש להוספת נמענ(ים).



4 לאחר הזנת הנמענים, הקש כמוצג כדי לשלוח את הדואר האלקטרוני.

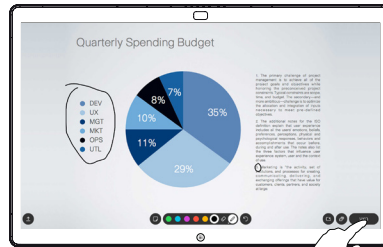


1 מחוץ לשיחות, שתף מצגת ודא שאתה מציג את התמונה שברצונך להוסיף לה ביאור.

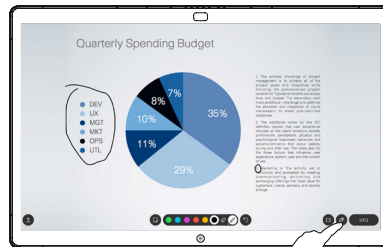


הקש על המסך, אם יש צורך, כדי להפיק את סמל הביאור ולאחר מכן הקש על סמל הביאור.

2 בצע את הביאורים באמצעות הכלים הזמינים והקש לאחר שסיימת על לחצן סיום.



3 כעת יוצע לך לחדש את המצגת או לעצור אותה לחלוטין.



התמונה עם הביאורים תתקיים כדף לוח ציור. הקש כמוצג להפקת תמונות ממוזערות של כל דפי לוח הציור.

4 כעת ניתן להוסיף עמוד לוח ציור אחר או למחוק אחד מעמודי לוח הציור.



אנא שים לב כי דפי לוח הציור יימחקו כאשר ההפעלה תסתיים, אלא אם כן תישלח אותם בדואר אלקטרוני, ראה מימין לפרטים.