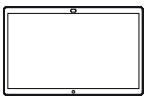
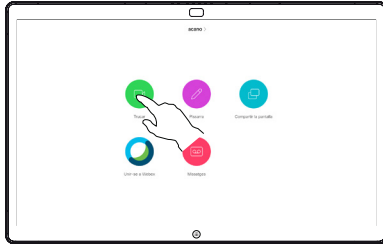


# Guia de referència ràpida de Cisco Webex Board CE9.10

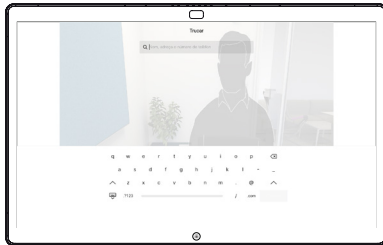


Fer trucades utilitzant el nom, el número o l'adreça

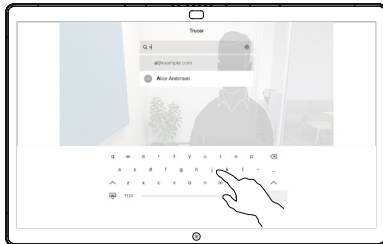
1 Toqueu el botó verd **Trucar**.



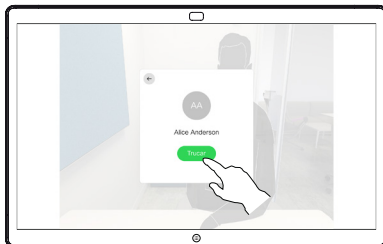
2 Un cursor apareixerà al camp d'entrada de text i el teclat virtual s'invocarà.



3 Escriviu un nom, un número o una adreça. A mesura que escriviu, es mostraran possibles coincidències i/o suggeriments. Si es mostra una coincidència correcta a la llista, toqueu aquesta coincidència, en cas contrari seguïu escrivint.

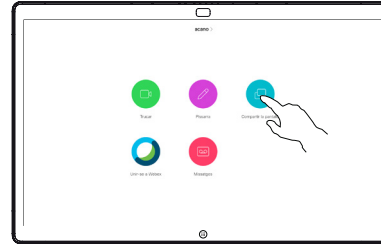


4 Quan hagueu escrit o localitzat la persona a la que voleu trucar, toqueu el botó **Trucar** verd per fer la trucada.

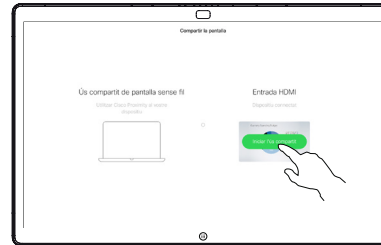


Compartir contingut fora de trucades

1 Fora d'una trucada toqueu **Compartir pantalla**.

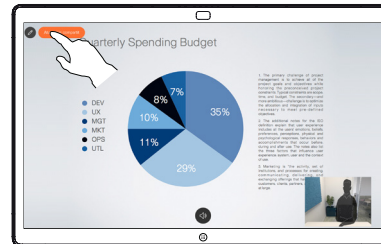


2 Connecteu l'origen de la presentació mitjançant un cable o Proximity. Ara podreu compartir el contingut seleccionat de l'origen de la presentació. Toqueu **Iniciar l'ús compartit**.



Si decidiu no compartir contingut, premeu el botó **Inici** per tornar a la pantalla d'inici.

3 Toqueu **Aturar l'ús compartit** per aturar la presentació.



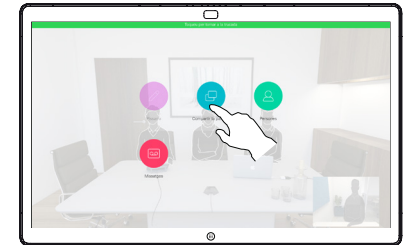
Per obtenir informació sobre com utilitzar el Webex Board amb la Touch10, consulteu la guia de referència ràpida per a Touch10 CE 9.10 i la guia de l'usuari de Webex Board per al CE 9.10.

Compartir el contingut durant una trucada

1 En una trucada toqueu el botó **Inici** per mostrar els botons a la pantalla.



2 Toqueu el botó **Compartir pantalla** blau.



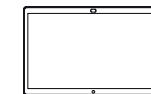
Per tornar a trucar ara, toqueu el camp verd (toqueu per tornar a trucar) a la part superior de la pantalla.

3 Connecteu l'origen de la presentació mitjançant un cable o Proximity i toqueu **Iniciar l'ús compartit**. Ara compartireu el contingut seleccionat de l'origen de la presentació.



4 Toqueu **Aturar l'ús compartit** per aturar la presentació.





## Utilitzar Webex Board com a pissarra digital

Afegir una nova pàgina de pissarra electrònica

Seleccioneu l'eina **Llapis**.

Seleccioneu el **Color** per dibuixar. Utilitzeu el llapis o el dit.

Seleccioneu **Goma d'esborrar**.

Seleccioneu **Desfés**.

**Botó Inici.** Manteniu-lo premut durant uns segons per netejar totes les pàgines de pissarra electrònica per a l'usuari següent. Se us demanarà que confirmeu.

El llapis es troba normalment aquí, però també podeu fer servir el dit per dibuixar.

Visualitzeu totes les pàgines web de pissarra electrònica.

El vostre Webex Board és essencialment una pissarra electrònica digital amb capacitat de videotrucada.

Per accedir a la funció de pissarra, aneu a la pantalla d'inici (toqueu el botó Inici) i, a continuació, toqueu Pissarra.

La mida d'una pàgina d'una pissarra és tan gran com desitgeu. Les anomenem pàgines infinites.

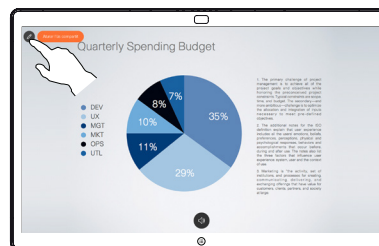
Per desar els dibuixos de la pissarra electrònica, podeu enviar-los com a correus electrònics al destinatari que trieu. Per poder fer això, el vostre equip de suport ha d'haver configurat Webex Board per fer ús d'un servidor de correu.

El format utilitzat és PDF.

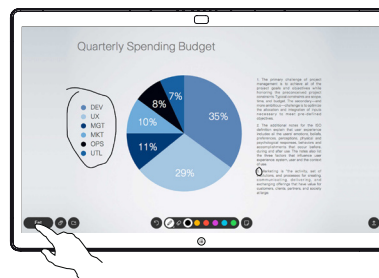
## Anotació de contingut compartit a Webex Board

- 1 En fer trucades externes i compartir una presentació assegureu-vos que visualitzeu la imatge que voleu anotar.

Toqueu la pantalla, si cal, per mostrar la icona **Anotació** i, a continuació, premeu la icona **Anotació**.



- 2 Feu les vostres anotacions fent servir les eines disponibles i toqueu **Fet** quan acabeu.



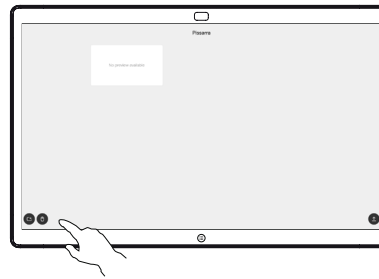
- 3 Se us oferirà reprendre la presentació o aturar-la completament.

La vostra imatge anotada existirà com a pàgina d'una pissarra electrònica. Toqueu com s'indica per mostrar miniatures de totes les pàgines web de pissarra electrònica.



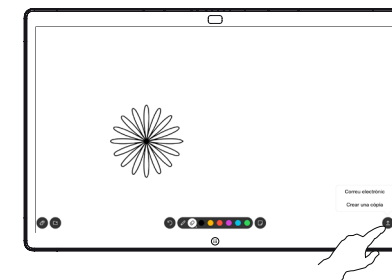
- 4 Ara podeu afegir una altra pàgina de pissarra electrònica o eliminar qualsevol de les pàgines de la pissarra electrònica.

Tingueu en compte que les pàgines de la pissarra electrònica s'esborraran quan s'hagi acabat la sessió, tret que les envieu correu electrònic, consulteu la secció adequada per obtenir-ne detalls.

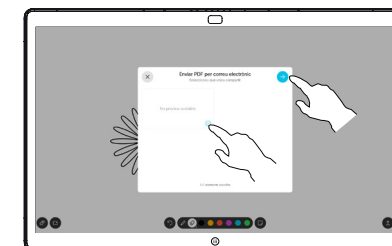


## Enviar anotacions o dibuixos per correu.

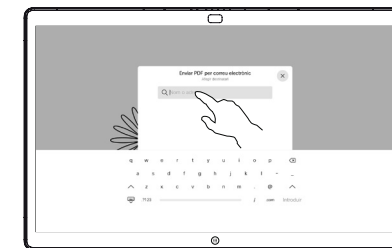
- 1 Toqueu la icona **Carregar**.



- 2 Si teniu més d'una pàgina d'una pissarra, seleccioneu la que voleu enviar per correu electrònic. A continuació, toqueu la fletxa **Següent**.



- 3 Toqueu per afegir destinataris.



- 4 Un cop introduïts els destinataris, toqueu com es mostra per enviar el missatge de correu electrònic.

